

L'accompagnement précoce se construit entre acteurs multiples. L'enfant et sa famille arrivent avec leur parcours de vie et leurs liens propres sur lesquels va d'échafauder une nouvelle dynamique. Celle-ci implique divers professionnels et des structures aux noms plus ou moins familiers dont certains sont marqués du sceau d'acronymes parfois énigmatiques : la PMI, l'ASE, la CAF, le CAMSP, le CMPP, le CRA, la MDPH, la PCO...

Dans cet environnement foisonnant d'acteurs et d'organisations il faut œuvrer ensemble entre parents, enfants et professionnels. Les modalités d'interactions sont elles aussi nombreuses, parfois floues et évolutives : coordination, collaboration, travail en réseau, fonctionnement en système, lien, partage, partenariat, quand elles ne sont pas concurrentes ... Et il faut faire émerger la cohérence nécessaire à la coconstruction du parcours qui conviendra à chaque enfant et sa famille.

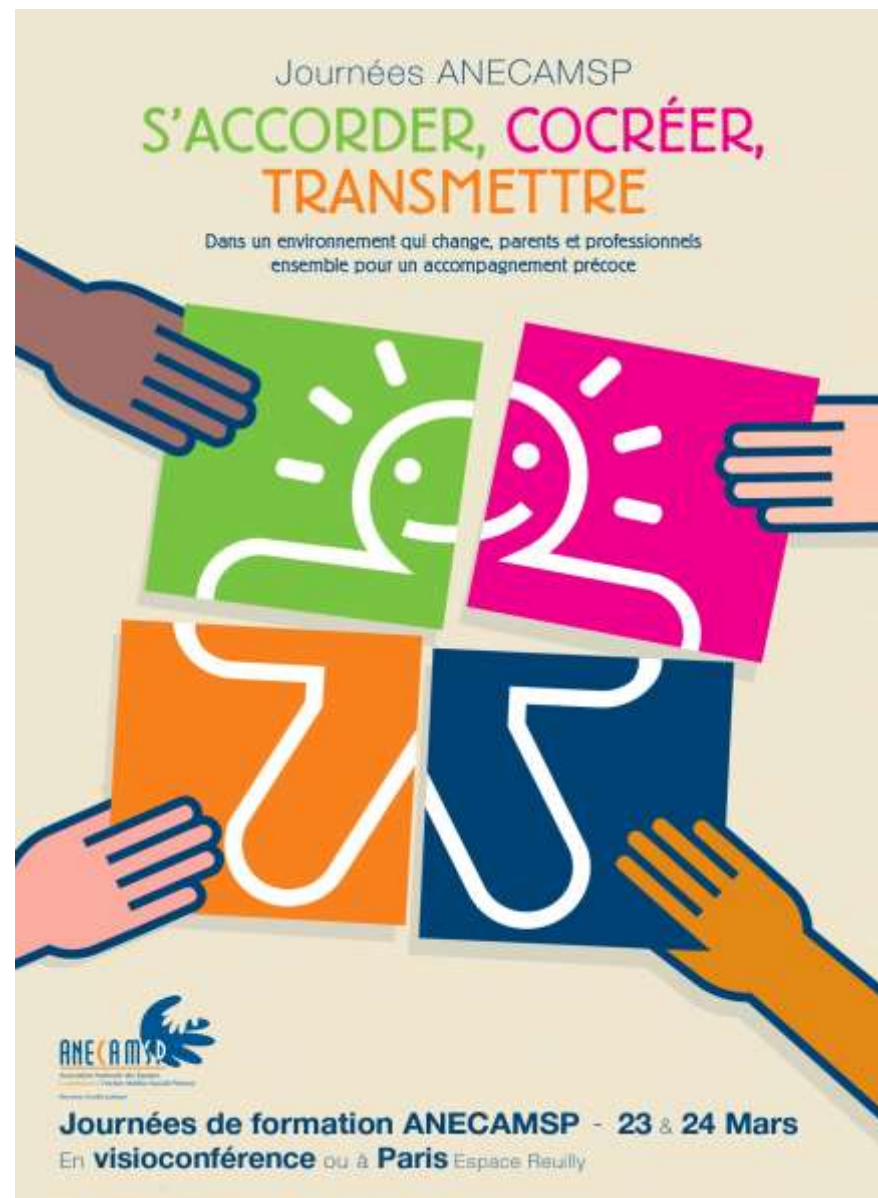
Aussi on voit apparaître de nouveaux paradigmes et de nouvelles approches des soins précoces qui influent sur les méthodes de travail et l'organisation des institutions. Ce mouvement s'inscrit dans une volonté des pouvoirs publics d'engager une transformation globale de l'offre de soins qui impacte l'accompagnement précoce. On observe notamment une généralisation des plateformes et des parcours de soins coordonnés, ces nouveaux modèles expérimentés préfigurant un mouvement plus large de transformation du système de soins médico-social.

Dans ce double contexte comment dégager de nouvelles communautés de pratiques ? Comment conjuguer les actions et les moyens dans le respect des besoins de la population d'un territoire ? Comment garantir la cohésion et la motivation des équipes si nécessaires pour accompagner les parents et les enfants confrontés au risque de morcellement de la famille et de l'environnement ? Comment préserver « le prendre soin » de l'enfant et de sa famille ? Comment valoriser nos savoirs faire et obtenir les moyens matériels et humains à la hauteur des besoins qui sont repérés ?

Ces journées sont une invitation à partager les questionnements et les solutions qui émergent dans les différentes régions en offrant une tribune aux parents, aux équipes et aux experts. Car accompagner l'enfant et sa famille dans ce temps singulier de l'action précoce requiert de porter attention aux liens entre parents et professionnels pour continuer à œuvrer à l'autodétermination des parents, des enfants et des équipes.

S'accorder, cocréer, transmettre; nos rencontres et nos échanges sont un point de départ pour nos futures innovations et la construction de l'avenir.

Nous vous attendons nombreux en présentiel ou en visioconférence.



- La certification porte sur la catégorie d'actions suivante : actions de formation. Déclaration d'activité de formation n° 11 75 17 051 75
- Cette formation ne nécessite pas de prérequis. Elle s'adresse à tous ceux qui sont concernés par l'action précoce et la dynamique du développement de tous les enfants dans une société de droits.
- Si vous avez des besoins particuliers en termes d'accessibilité universelle, contactez-nous : anecamsp@gmail.com

Fil rouge tenu par Vincent LOCHMANN, journaliste

Jeudi 23 mars - Regards pluriels sur le nouvel environnement

9h00 : Accueil des participants

9h30 : Mot de la présidente, Geneviève LAURENT

09h45 : Parents et professionnels : des rencontres singulières

Table ronde - Modération Isabelle BONNET, Michèle BARON-QUILLEVERE, Anthony FAYE et Coraline ROBILLARD

10h00 : Discussion avec la salle et le CHAT

10h30 : Nouveaux paradigmes, nouvelles organisations

Table ronde - Modération Dr Danielle MASSON

Axel MORCH, Christel CHARPENTIER et Dr Charlotte SERRANO

11h00 : Discussion avec la salle et le CHAT

11h30 : Pause

11h45 : Réseaux, co-construction, innovation, Michel FOUJRIAT

12h00 : Discussion avec la salle et le CHAT

12h30 : Déjeuner

Jeudi 23 mars - Des partenaires autour de l'enfant et sa famille

Modération : Dr Elisabeth HAUSHERR

14h00 : Scolariser dès 3 ans les enfants présentant un TND : quelles coopérations ?
José PUIG

14h20 : Discussion avec la salle et le CHAT

14h40 : Un dispositif d'accompagnement précoce spécifique au sein du CAMSP pour les enfants confiés à l'ASE (AREFA), Barbara BUCCI, Véronique RASSEAU, et Emilie COUGNEAU, CAMSP d'Aulnoye-Aymeries

15h00 : Discussion avec la salle et le CHAT

15h20 : Présentation d'une expérimentation conduite par la PMI de Quimper (Département Finistère) une intervention de prévention précoce : "PANJO"
Nathalie RIDEL et Carole RICHET

15h40 : Discussion avec la salle et le CHAT

16h00 : Fin de la 1ère Journée

17h00 : Assemblée Générale de l'ANECAMSP

Vendredi 24 mars - Nouvelles perspectives, nouvelles méthodes, nouveaux dispositifs

Modération : Laurence AUPETIT

9h15 : Le parcours COCON : Un parcours de soins préCOces et COordonnés du Nouveau-né vulnérable, Dr Meriem ZAHED, Dr Muriel REBOLA et Dr Halima ABAKARIM

9h45 : Discussion avec la salle et le CHAT

10h15 : Le programme Barkley, une réponse aux problèmes de comportement chez le jeune enfant ?, Céline CLEMENT

10h45 : Discussion avec la salle et le CHAT

11h15 : Pause

11h30 : START Dispositif de formations croisées en territoires des professionnels du sanitaire et du médico-social intervenant dans le champ des TND.

Table ronde : Muriel POHER, Sandrine LANCO-DOSEN et Félix TRAN

12h00 : Discussion avec la salle et le CHAT

12h30 : Déjeuner

Vendredi 24 mars - Avec les parents

14h00 : Innover pour mieux travailler ensemble Sylvie BLIME, Alicia HYOLLE et Céline ORLER, Structures Petite Enfance APF France handicap des Vosges

14h20 : Discussion avec la salle et le CHAT

14h50 : *Intervention en cours de finalisation*

15h10 : Discussion avec la salle et le CHAT

15h40 : Conclusion à deux voix Bernadette CELESTE et un parent

16h00 : Fin des Journées

Préprogramme V du 17 02 23

INTERVENANTS

Halima ABAKARIM, pédiatre, clinique Ambroise Paré, Toulouse et coordinatrice du parcours RSEV-COCON – Réseau de Périnatalité d’Occitanie

Laurence AUPETIT, psychologue, conseil scientifique

Michèle BARON-QUILLEVERE, directrice du CAMSP de Châtillon, Antennes de Boulogne et de Châtenay-Malabry

Sylvie BLIME, cheffe de service, CAMSP APF des Vosges

Barbara BUCCI, psychomotricienne, CAMSP d’Aulnoye-Aymeries

Isabelle BONNET, coordinatrice Pôle Enfance Éducation CAMSP Antenne de Tarare

Bernadette CELESTE, psychologue, conseil scientifique et formation de l’association Trisomie 21

Christel CHARPENTIER, directrice Structures « enfance » APF France handicap 88, CAMSP-SESSAD-EEAP, Dispositifs EPDPA/PCO-TND/EMAS

Céline CLEMENT, professeure en psychologie et sciences de l’éducation, Université de Strasbourg; co-coordinatrice du Centre d’Excellence en Autisme et Troubles du Neurodéveloppement, STRAS&ND

Emilie COUGNEAU, assistante sociale, CAMSP d’Aulnoye-Aymeries

Anthony FAYE, parent

Michel FODRIAT, sociologue, a enseigné la sociologie à l’UPEC (université de Paris Est Créteil), enseignant au CAFDES

Elisabeth HAUSHERR, Directrice de la mission santé publique au Conseil Départemental 92

Alicia HYOLLE, cheffe de service, CAMSP APF des Vosges

Geneviève LAURENT, présidente ANECAMSP

Vincent LOCHMANN, journaliste

Danielle MASSON, pédiatre

Axel MORCH, directeur Secteur Enfance, CAMSP/SESSAD/SEM/UEM, PCO PCO TND Bourg les Valence

Céline ORLER, adjointe de direction de l’ensemble des sites du CAMSP APF des Vosges et dispositifs

Muriel POHER, responsable projet, Fédération ANCREAI

José PUIG, chargé de mission école inclusive et enseignement supérieur à la Délégation interministérielle autisme et TND

Véronique RASSEAU, éducatrice de jeunes enfants, CAMSP d’Aulnoye-Aymeries

Muriel REBOLA, pédiatre, CHU de Bordeaux et coordinatrice du parcours RSEV-COCON – Réseau de Périnatalité Nouvelle Aquitaine

Carole RICHEL, puéricultrice, Famille Pôle Enfance de la Santé PMI du Finistère

Nathalie RIDEL, puéricultrice cadre de direction, Famille Pôle Enfance de la Santé PMI du Finistère

Coraline ROBILLARD, parent

Charlotte SERRANO, médecin généraliste

Félix TRAN, directeur CAMSP et PCO APAJH 74

Meriem ZAHED, pédiatre, cheffe de service CAMSP AP-HM et coordinatrice du parcours RSEV-COCON – Réseau de Périnatalité PACA