

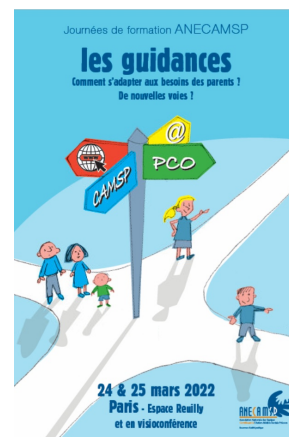


Cliquez ici pour afficher l'intégralité de la newsletter : images et liens

## Retour sur nos dernières Journées

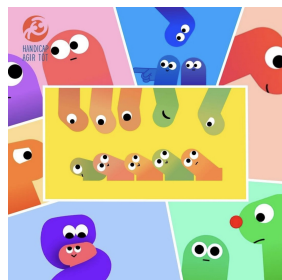
### Les guidances. Comment s'adapter aux besoins des parents ? De nouvelles voies ?

Près de 400 participants en présentiel ou en visio ont assisté à de nombreux échanges et témoignages d'expériences de parents et de professionnels autour du thème des guidances.



[en savoir plus](#)

## Journée de formation le 27 juin



Rendez-vous le 27 juin à Montélier, près de Valence pour une journée sur les Troubles du Neuro-Développement

[Programme et inscription](#)

## Journées des 24 et 25 novembre 2022



en savoir plus

## Rapport Denis Piveteau, février 2022

Dans ce rapport Denis Piveteau affirme que la valorisation des métiers du travail social est le levier d'une démarche d'innovation sociale et que le

« pouvoir d'agir » des personnes accompagnées et la revalorisation des métiers de l'accompagnement appellent une même chose : un projet de société.

Choisir un métier du travail social , c'est se donner le

« pouvoir d'agir » avec les personnes que l'on accompagne, pour faire advenir une société inclusive levier d'une démarche d'innovation sociale.

Experts, acteurs, ensemble ...pour une société qui change.

Experts,  
acteurs,  
ensemble ...

... pour une société qui change.

*Choisir un métier du travail social  
c'est se donner le « pouvoir d'agir »,  
avec les personnes que l'on accompagne,  
pour faire advenir une société « inclusive ».*

Consulter le rapport

## Communiqué ANECAMSP FDCMPP, avril 2022

Dans le cadre actuel des travaux sur l'évolution réglementaire de l'annexe 32 Bis, voici le communiqué conjoint **FDCMPP** et **ANECAMSP** relatant nos missions partagées mais aussi nos spécificités.

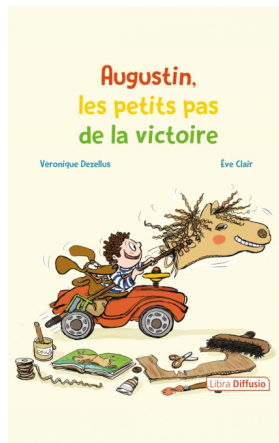
Nos fonctionnements très dégradés par le manque de moyens en personnel nécessitent cette alerte afin qu'une réelle volonté politique soit déployée pour répondre aux besoins d'accompagnement des enfants dans une société plus inclusive, respectueuse d'un parcours éthique sans rupture.

Accéder au communiqué

## Augustin, les petits pas de la victoire

d'Ève Clair et Véronique Dezellus.

*Augustin est un petit garçon qui présente des*



difficultés motrices. Grâce à l'aide de ses parents et des différents professionnels qui l'accompagnent, il devient, en grandissant, de plus en plus autonome malgré sa différence. Il nous raconte avec émotion son histoire dans laquelle il se confie à son doudou Titou ! Cet album s'adresse aux enfants comme Augustin, qui en devenant conscients de leurs difficultés, se posent de nombreuses questions. Les familles et les rééducateurs trouveront aussi matière à échanger avec les enfants en leur proposant de s'épanouir malgré le handicap.

[lire la suite](#)

## Parution du N° 55 de la revue **Contraste**

Née dans les années 1950, la théorie de l'attachement s'est développée dans le champ de la petite enfance pour devenir l'un des cadres théoriques et cliniques essentiels des interventions précoces.

Elle demeure, en France, insuffisamment connue alors que les thérapies basées sur l'attachement se développent de manière spectaculaire dans le monde anglo-saxon. Souvent opposées aux modèles psychanalytiques ou développementaux aux carrefours du biologique et de l'influence de l'environnement, cette théorie est l'une des clefs de compréhension du développement typique des enfants, de ses avatars, et permet de proposer des applications cliniques directes. Cependant, elle est rarement utilisée pour les enfants en difficulté développementale, ou porteurs de handicap ou de troubles neuro-développementaux. L'objectif de ce numéro est de familiariser les intervenants de terrain avec la notion d'attachement, sans la réduire à une théorie simple, afin de permettre sa prise en compte dans la compréhension des troubles précoces, mais surtout dans ses applications directes.

**L'adhésion à l'ANECAMSP inclut 2 numéros par an.**

[Commander chez Erès](#)

### Attachement et handicap



CONTRASTE n° 55  
Enfance et Handicap  
La revue de l'ANECAMSP  
**erès**

**ADHERER A L'ANECAMSP**



**CONTACTEZ-NOUS POUR TOUTES QUESTIONS  
RETROUVEZ-NOUS SUR LES RESEAUX SOCIAUX**

**ANECAMSP**  
**10, rue Erard**  
**Bat. C, Esc. 5**  
**75012 Paris**  
**anecamsp@gmail.com**  
**01.43.42.09.10**



Cet e-mail a été envoyé à {{ contact.EMAIL }}  
[Se désinscrire](#)

