

Un parcours sans rupture en Action Médico-Sociale Précoce ?

Partenariats et coopérations en France et en Europe

Tout au long du chemin qu'empruntent l'enfant et sa famille, ils croisent différents professionnels. Chacun devra dépasser ses attentes, ses représentations, ses espoirs, ses désillusions, ses "frontières" au service de l'élaboration d'un objectif partagé.

"La seule voie qui offre quelque espoir d'un avenir meilleur pour toute l'humanité est celle de la coopération et du partenariat" déclarait Kofi ANNAN dans un discours devant l'assemblée générale de l'ONU le 24 septembre 2001.

En quête permanente de l'avis, de la technique la plus proche voire la plus adaptée aux besoins de leur enfant, les parents ont pris l'habitude de les rechercher par eux-mêmes sur internet et en comparant les offres de plusieurs professionnels. De leur côté, les professionnels, conscients de leurs limites ont pris l'habitude de travailler avec des collègues de différentes disciplines constituant des équipes pluridisciplinaires d'abord informelles, puis, à la recherche d'une cohérence, s'organisent en réseau.

Il a fallu du temps - et c'est une véritable mutation - pour que les savoir-faire parentaux soient reconnus et pris en compte par des secteurs médicaux, sociaux et éducatifs. Il en faudra encore pour faire vivre la coopération et le partenariat entre ces professionnels dans le milieu de vie de l'enfant.

Parlerons-nous de partenariat, de collaboration, de coopération entre les acteurs professionnels eux-mêmes, avec les réseaux, avec les établissements et les libéraux ? Et entre les professionnels et la famille pour l'enfant et avec lui ?

Chaque professionnel a besoin que soient reconnues son identité professionnelle, sa spécificité et ses compétences en lien avec les autres dans une transdisciplinarité équilibrée et respectueuse de chacun.

Comment garantir, au sein des équipes le savoir-faire et savoir être de chaque personne ?
Comment penser la singularité du développement de l'enfant ?

Comment garantir l'approche globale du développement, la polyvalence et la complémentarité

des actions mises en œuvre sans juxtaposition ni doublon et ce, tout au long du parcours de vie ?

Comment en assurer la coordination ?

Comment penser la participation familiale face à l'impact produit par l'annonce, la nécessité de soin et la multiplication des intervenants ?

A partir des attentes des familles, d'exemples de collaborations, de mutualisation, à partir de témoignages transfrontaliers, nous réfléchissons à l'évolution nécessaire de nos pratiques pour envisager l'action médico-sociale précoce sans perdre ses différentes missions complémentaires : prévention, dépistage, bilan, diagnostic et accompagnement.



Renseignements et inscriptions

Secrétariat ANECAMSP

10, rue Erard - Esc. 5 - 75012 PARIS

Tél. : 01 43 42 09 10 - Fax : 01 43 44 73 11

Mail : contact@anecamsp.org

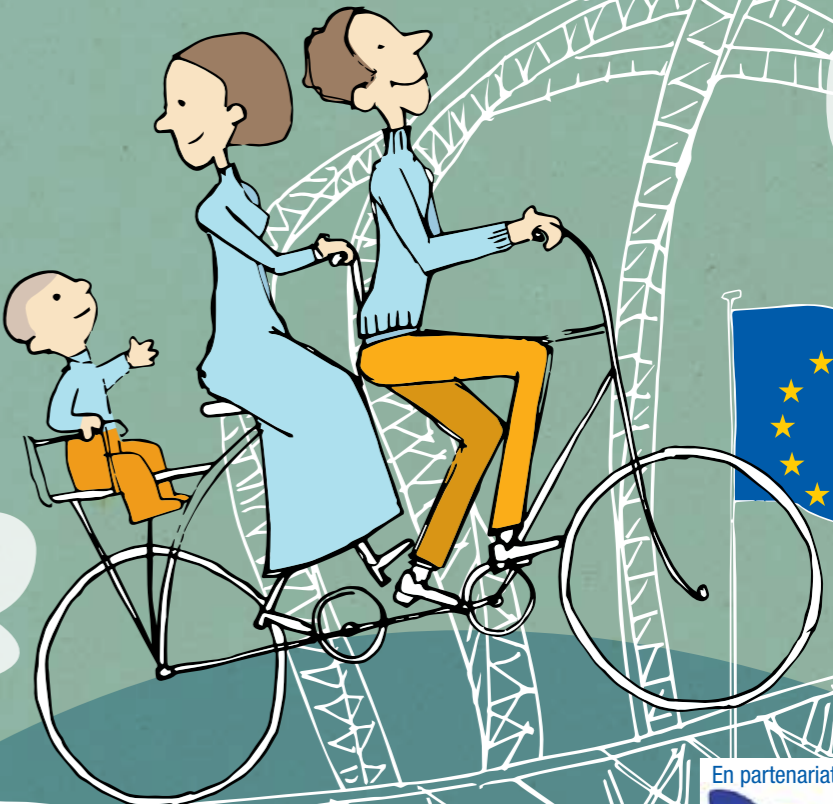
anecamsp.org



Mulhouse, c'est facile d'accès
en voiture, en train et en avion !
Rendez-vous sur le site de l'ANECAMSP
pour les renseignements

Kinépolis

175 av. Robert Schuman
68070 Mulhouse



Journées Nationales de l'ANECAMSP

Un parcours sans rupture en Action Médico-Sociale Précoce ?

Partenariats et coopérations
en France et en Europe

Jeudi 12
et vendredi 13 mars
2015 - Mulhouse



En partenariat avec :






Jeudi 12 mars

Matin

- 8h Accueil des participants
- 8h30 Mot des Présidents : Geneviève LAURENT, ANECAMSP et Pr Jean-Jacques DETRAUX, EURLYAD
Mot du maire de Mulhouse : Dr Jean ROTTNER
- 8h45 Introduction des Journées
-  Esther RENTIER, parent
 Jean-Louis BERTHE







Quand parents et professionnels échangent sur le repérage des difficultés de l'enfant

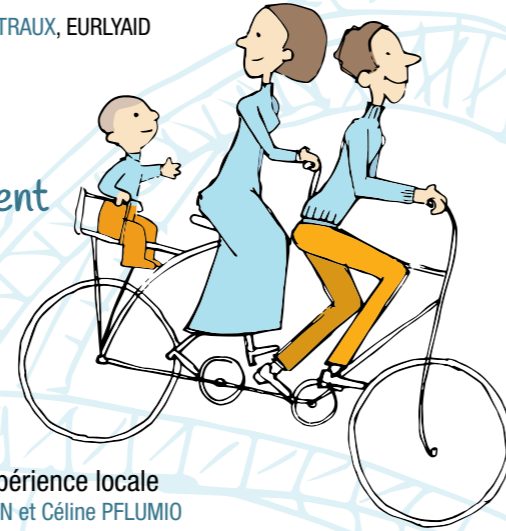
Modérateur : Dr Claire DE SEZE

- 09h30 **"Itinéraire de Sasha"**
Frédéric RUBY et Aurélie BISSINGER, parents
 Dr Elise SCHAEFER et Dr Caroline PHILIPPE
- 10h15 Echanges avec la salle
- 10h45 Pause
- 11h15 - Relais et complémentarité CAMSP d'Hagenau et PMI, une expérience locale
 Drs Nathalie BIOT, Florence LEYGONIE, Marcelle ZORGNIOTTI, Martine AMRHEIN et Céline PFLUMIO
- Du libéral au travail en réseau : exemple belge
-  Eric MEYER
- 12h Echanges avec la salle
- 12h30 Déjeuner

Après-midi

Observer ensemble pour comprendre les troubles et organiser des soins adaptés et cohérents

-  Modérateur : Pr Jean-Jacques DETRAUX
- 14h - A partir des collaborations entre la psychiatrie, les CAMSP, le CRA : DASCA¹
 Pr Claude BURSZTEJN
- Une partition à deux mains, en deux temps. UDOPE²
 Dr Nicole KUBLER et Dr Amandine FAUVET
- Echanges pluridisciplinaires en Allemagne et dans le cadre transfrontalier (0 - 6 ans)
 Dr Adhelheid WEIMER-KRUEL et Isabelle HEINERSDORFF
- 15h Echanges avec la salle
- 15h15 Pause
- 15h45 - Du repérage des difficultés au suivi en service de soins : quelles articulations ?
Une expérience au Portugal
 Dr Maria BASTOS
- L'approche en réseaux dans l'action précoce
 Dr Romain LANNERS
- 17h Echanges avec la salle
- 17h15 Assemblée Générale de l'ANECAMSP








Vendredi 13 mars

Matin

La crèche, la garderie, l'école des étapes fondamentales pour l'enfant et ses parents




Modérateur : Sandrine LAMBERT

- 8h30 Accueil des participants
- 09h  **Témoignages filmés de parents : "J'inscris mon enfant..."**
- Avec et parmi les autres en structure petite enfance
Expérience et enjeux au niveau d'un SESSAD
 Annie WEISSLOCKER, Anne-Catherine PERISIC
- Dispositif de soutien à destination des équipes de structures petite enfance
Expérience du Centre ressource AAPEI de Strasbourg
-  Anne BERRETZ
- 10h30 Echanges avec la salle
- 10h45 Pause
- 11h15 - Conception et modalités de mise en œuvre de l'UEMA³ du Bas-Rhin
 Bénédicte AUTIER, Jean-David MEUGE
- Une classe passerelle : dispositif expérimental entre l'Education Nationale et un IMP
-  Odile GANTER et Nicole FORGET
- 12h15 Echanges avec la salle
- 12h30 Déjeuner

Après-midi

Travailler ensemble, s'enrichir mutuellement : adaptation et confiance au service de l'élaboration d'un objectif partagé en France et en Europe

Modérateur : ARS Alsace

- 14h  Des terrains divers, des expériences variées
Dr Fernand PAULY
- 14h30  Eclairage des recommandations de bonnes pratiques professionnelles
Jean-Marie SIMON
- 15h  Conclusions et perspectives
Pr Jean-Jacques DETRAUX

- 1 : DASCA (Dispositif d'Accompagnement et de Soins Coordonnés pour l'Autisme)
2 : UDOPE (Unité de Dépistage et d'Orientation de la Petite Enfance)
3 : UEMA (Unité d'Enseignement Maternelle Autisme)

Les intervenants

- ★ **AMRHEIN Martine** - *Educatrice spécialisée*
- ★ **AUTIER Bénédicte** - *Inspectrice de l'Éducation nationale (IEN-ASH) du Bas-Rhin.*
- ★ **BASTOS Maria** - *Neuropédiatre*
- ★ **BERRETZ Anne** - *Responsable centre ressources*
- ★ **BERTHE Jean-Louis** - *Directeur*
- ★ **BIOT Nathalie** - *Médecin de PMI*
- ★ **BISSINGER Aurélie** - *Parent*
- ★ **BURSZTEJN Claude** - *Professeur en pédopsychiatrie*
- ★ **DE SEZE Claire** - *Neuropédiatre. Directrice technique.*
- ★ **DETRAUX Jean-Jacques** - *Professeur émérite de psychologie et pédagogie*
- ★ **DUCHAINE Elisabeth** - *Directrice*
- ★ **FAUVET Amandine** - *Pédopsychiatre*
- ★ **FORGET Nicole** - *Inspectrice de l'Éducation nationale (IEN-ASH) du Haut-Rhin.*
- ★ **GANTER Odile** - *Educatrice spécialisée*
- ★ **HEINERSDORFF Isabelle** - *Psychologue*
- ★ **LAMBERT Sandrine** - *Educatrice de Jeunes Enfants*
- ★ **KUBLER Nicole** - *Pédiatre. Directrice technique.*
- ★ **LANNERS Romain** - *Médecin, Responsable de la pédagogie curative clinique*
- ★ **LEYGONIE Florence** - *Médecin de PMI*
- ★ **MEUGE Jean-David** - *Directeur général de l'AAPEI*
- ★ **MEYER Eric** - *Kinésithérapeute*
- ★ **PAULY Fernand** - *Directeur médical du service de rééducation précoce.*
- ★ **PERISIC Anne-Catherine** - *Chef du service petite enfance*
- ★ **PFLUMIO Céline** - *Puéricultrice*
- ★ **PHILIPPE Caroline** - *Pédiatre, Directrice*
- ★ **SCHAEFER Elise** - *Médecin*
- ★ **SIMON Jean-Marie** - *Directeur AEMO, Membre du comité d'orientation stratégique de l'ANESM*
- ★ **RENTIER Esther** - *Parent*
- ★ **RUBY Frédéric** - *Parent*
- ★ **WIEMER-KRUEL Adelheid** - *Médecin*
- ★ **WEISSLOCKER Annie** - *Chef de service*
- ★ **ZORGNIOTTI Marcelle** - *Pédiatre, Directrice technique*