



Les troubles des apprentissages verbaux et non verbaux, regroupés sous le vocable des troubles "dys" ou des handicaps invisibles (troubles du langage oral ou écrit, troubles praxiques, déficits attentionnels...), sont le plus souvent repérés dans le cadre scolaire, en maternelle ou en début de primaire.

Ces troubles neuro-développementaux, peuvent être isolés, et survenir sans facteurs de risque, avec parfois des prédispositions familiales.

Ils sont néanmoins surreprésentés et souvent associés, dans la population des enfants nés prématurément ou ayant eu des conditions de naissance difficile, suivis précocement par les réseaux périnataux et les CAMSP.

Certains de ces enfants peuvent être adressés en CAMSP à partir de 3-4 ans avec des troubles déjà suspectés, mais d'autres sont repérés en amont avec des particularités de développement.

La question posée, au cours de ces journées, est de savoir si certains signes précurseurs de difficultés d'apprentissage peuvent être repérés précocement, et si une prise en charge précoce pourrait en limiter l'impact.

Les troubles de la construction sensorimotrice, les troubles neurovisuels et les troubles de l'oralité, repérés précocement dans cette population, pourraient-ils favoriser l'émergence de ces difficultés d'apprentissages ?

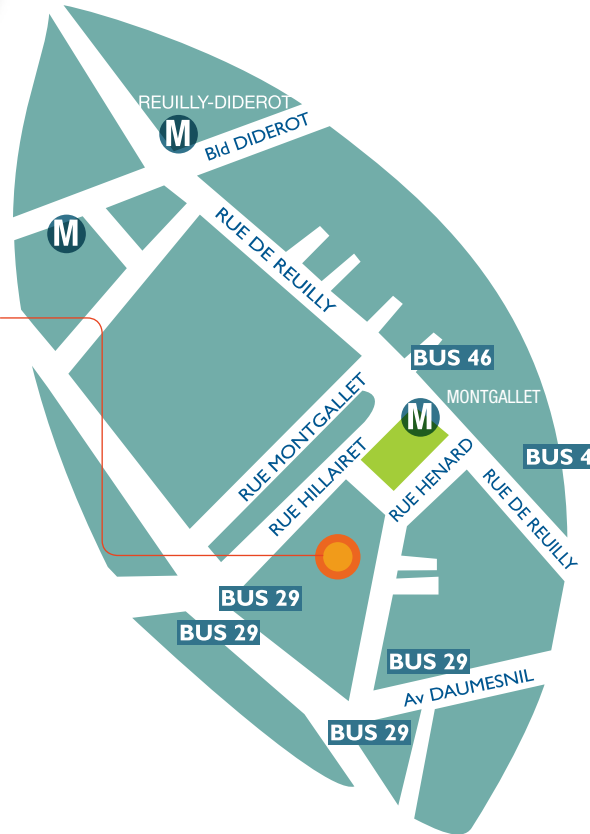
Les programmes d'intervention précoce pourraient-ils atténuer ces troubles ?

- Soins de développement dans les services de néonatalogie
- Accompagnement précoce des enfants à risque et prise en compte dès leur repérage, d'"aléas" même modérés dans leur développement...

Nous entendons les chercheurs, mais aussi les cliniciens qui observent et suivent ces enfants tout au long de leur parcours, et interrogerons les partenariats, et les études collaboratives qui permettraient d'avancer sur les stratégies d'accompagnement les plus appropriées pour ces enfants repérés précocement.



Renseignements et inscriptions
Secrétariat ANECAMSP
10, rue Erard - Esc. 5 - 75012 PARIS
Tél 01 43 42 09 10 - Fax 01 43 44 73 11
Mail contact@anecamsp.org
anecamsp.org

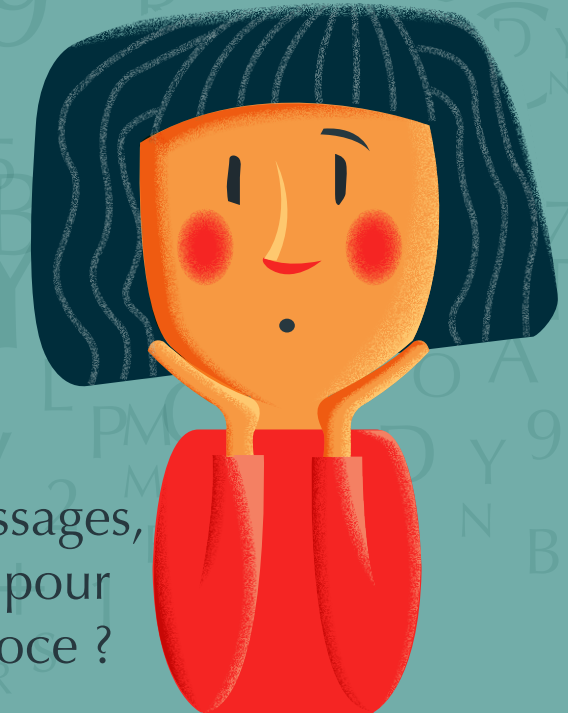


Espace Reuilly

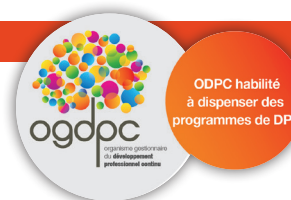
21 rue Hénard
75012 PARIS
tél. 01 44 74 00 49

Salle accessible
aux personnes
en fauteuil roulant

- Metro**
- . Reuilly-Diderot
 - . Montgallet
- Voiture**
- . Sortie Porte de Charenton
 - . Sortie Porte Dorée
- Bus**
- . Daumesnil 29
 - . Mairie du XII^{ème} 29
 - . Gare de Reuilly 46



En amont des troubles des apprentissages, quelle place pour l'action précoce ?



ODPC habilité à dispenser des programmes de DPC

22/23 mars 2018 - Paris

Espace Reuilly - 21, rue Hénard - 75012 Paris

Matin	La galaxie des dys Modérateur : Professeur Louis VALLEE
08h15	Accueil des participants
09h00	Mot de la Présidente - Geneviève LAURENT
09h15	Qui sont ces enfants ? Que montrent-ils précocement ? Que peut-on faire ? - Dr Alain POUHET, médecin MPR
10h00	Parcours de parents Diane CABOUAT, Vice-Présidente de la FFDys, Vice-présidente du CNCPH
10h30	Echanges avec la salle
10h45	Pause
11h15	L'apport des neurosciences à la compréhension des "Dys" Pr Louis VALLEE, neuropédiatre
12h15	Echanges avec la salle
12h30	Déjeuner libre
Après-midi	Les aléas du développement observés précocement en CAMSP Modérateur : Docteur Sandrine LANCO-DOSEN
14h00	L'axe corporel comme point d'appui postural, représentatif et émotionnel Bernard MEURIN, psychomotricien
14h30	Les dysfonctionnements exécutifs chez l'enfant d'âge préscolaire Marie-Laure BEAUSSART, neuropsychologue
15h00	Echanges avec la salle
15h15	Pause
15h45	Les anomalies du fonctionnement neurovisuel Avis de l'ophtalmologue - Dr Hélène DALENS Avis de l'orthoptiste - Marie-France CLENET
16h15	Épigenèse et dépistage précoce des troubles de l'oralité Benoît CHEVALIER, Doctorant, École Pratique des Hauts Études
16h45	Echanges avec la salle
17h00	Fin de la journée
17h15	Assemblée Générale de l'ANECAMSP

DYS



Matin	Un accompagnement précoce a-t-il un impact sur le développement ultérieur ? Modérateur : Docteur Claire DE BARACE
09h00	Table ronde Le travail précoce .L'ergothérapie comme outil de prévention des troubles des apprentissages Virginie VAGNY et Jannick LAVIGNE, ergothérapeutes .Intervention précoce conjointe Nathalie BOUSQUET JACQ, pédopsychiatre - Lima MONDIN, psychomotricienne
10h30	Pause
11h00	Table ronde Impact d'une prise en charge précoce Que nous disent les programmes de recherche clinique ? .Du NIDCAP au programme IBAIP dans l'accompagnement des nouveau-nés vulnérables : impact sur les apprentissages ? Pr. Jacques SIZUN, pédiatre .Stimulation du langage à 3 ans chez les enfants à risque Dr Aude CHAROLLAIS, neuropédiatre .Renforcement des compétences parentales pour les jeunes enfants présentant des troubles externalisés Pr Diane PUPPER OUAKIL, pédopsychiatre
12h30	Déjeuner libre
Après-midi	Continuité des soins : comment mieux travailler ensemble ? Modérateur : Docteur Hubert DAUDE
14h00	Table ronde .Paroles de parents sur le parcours de soins Sophie DESORT, parent .Place de la PMI, dans le repérage, dépistage et l'accompagnement des enfants présentant des troubles précoces des apprentissages Dr Maryse BONNEFOY, médecin de PMI .Prévention des troubles des apprentissages : liens école-santé Dr Frédérique BARBE .Place des réseaux dans l'accompagnement à plus long terme : exemple du réseau NEURODEV dans les Hauts-de-France Dr Dominique JUZEAU - Chantal PRUVO
15h45	Conclusion Michel ARCELAIN, directeur CAMSP
16h00	Fin des journées

- ARCELAIN Michel**
Directeur CAMSP
- BARBE Frédérique**
Médecin généraliste
Responsable de Paris Santé Réussite
- BEAUSSART Marie-Laure**
Neuropsychologue
CHU de Nantes
- BONNEFOY Maryse**
Médecin de PMI, Lyon
Vice présidente du SNMPMI chargée du handicap
- BOUSQUET JACQ Nathalie**
Pédopsychiatre
CHU Montpellier
- CABOUAT Diane**
Vice-Présidente de la FFDys
Vice-présidente du CNCPH.
- CHAROLLAIS Aude**
Neuropédiatre
CHU de Rouen
- CHEVALIER Benoît**
Doctorant, Ecole Pratique des Hautes Etudes
- CLENET Marie-France**
Orthoptiste
St Sébastien sur Loire
- DALENS Hélène**
Ophtalmologiste
CHU de Clermont-Ferrand
- DAUDE Hubert**
Neuropédiatre
CHU Montpellier
- DE BARACE Claire**
Neuropédiatre
CHG-CAMSP St Brieuc
- DESORT Sophie**
Parent
- JUZEAU Dominique**
Médecin de santé publique
Réseau Neurodev
- LANCO DOSEN Sandrine**
Neuropédiatre CH Maubeuge
CAMSP Aulnoye-aymeries
- LAVIGNE Jannick**
Ergothérapeute
CAMSP Boulogne Billancourt
- LAURENT Geneviève**
Présidente ANECAMSP
- MEURIN Bernard**
Psychomotricien CHRU de Lille et philosophe
Formateur en bilan sensorimoteur
- MONDIN Lima**
Psychomotricienne
CAMSP Montpellier
- PUPPER OUAKIL Diane**
Pédopsychiatre
CHU de Montpellier
- POUHET Alain**
Médecin MPR retraité et formateur en neuropsychologie infantile
- PRUVO Chantal**
Coordinatrice du réseau Neurodev
- SIZUN Jacques**
Pédiatre néonatalogiste
CHRU de Brest
- VAGNY Virginie**
Ergothérapeute
CAMSP Chatillon-Montrouge
- VALLEE Louis**
Professeur de Neuropédiatrie
CHU de Lille